

9 入学準備について

- ① 学用品
参考書・辞書等は、入学後に各教科担当が説明するので、急いで購入する必要はありません。
- ② 教科書
入学式当日に中学校の教室で配布します。
→ 大きめの入れ物を用意してください。
- ③ 制服
 - ・男子 標準服（日被連標準マーク付）
白カッターシャツ
 - ・女子 指定服・長袖ブラウス
半袖ブラウス
- ④ 体育着
男女共通でネーム入り 税込み
 - ・トレーニングシャツ (4,937円)
 - ・トレーニングパンツ (4,731円)
 - ・半袖トレーニングシャツ (2,468円)
 - ・ハーフパンツ (2,880円)※S～XOサイズの値段です。それより大きいサイズは値段が高くなります。
制服と体操着は、事前に下記の取扱衣料店で直接、購入願います。
 - ・モア美
(たかけん三日市国道店 TEL26-8658)
 - ・時田衣料店 (川尻 TEL22-6305)
 - ・時田衣料店取次店
(セブンイレブン金塚 TEL33-3285)
- ⑤ 運動靴
学校指定の運動靴を体育授業で使います。
2/3(金)～2/6(日)の間に購入願います。
この期間に購入できない場合は業者に連絡願います。
※靴には名前をフルネームで記入してください。
内履きのラインは学年色で、新入生は緑色となります。
下記の取扱店で直接、購入願います。
 - ・ナベタニ靴店 8/20 取扱開始
※中央町本店 TEL 22-2712
※P1021 ナベタニ靴店ピオ店
TEL 23-8124



- ⑥ 通学用ヘルメット
通学時の使用はもちろん、部活動の大会参加、練習試合等で自転車を使用する場合には必要です。サイズは事前に確認し、入学式当日にお渡しします。代金は入学後に実費で徴収いたします。なお、卒業生から譲り受けられる場合は、購入の必要はありません。 税込み
・M, Lは2,600円 (Sは2,300円)
- ⑦ 名札
後日、小学校を通じて卒業式前に2枚配布します。代金は入学後、諸経費での納入となります。 税込み
・2枚580円 (1枚290円)
左胸ポケットに四隅を縫い付けて下さい。
※ 夏季には、カッターシャツやブラウスにも名札をつけます。
追加購入が必要な場合は、いつでも中学校にご連絡ください。



- ⑧ カバン・雨具
学校指定ではありません。使い易さや安全性をよく調べて用意してください。

10 入学式について

- ① 期日・時間
平成29年4月7日(金)
午後1時30分開式
- ② 会場
加治川中学校体育館
- ③ 登校時間
12時50分までに登校してください。学級で担任の先生が出席確認等を行います。
- ④ 学級発表
入学式当日、中学校生徒玄関で行います。学級を確認した後、自教室へ移動してください。
- ⑤ 服装・持ち物
制服(名札縫い付け)、内履き、カバン(教科書等を入れます)、筆記用具、メモ用紙
※就学通知書と自転車通学許可願いは、受付に提出してください。
- ⑥ その他
控え室はランチルームの予定です。
入学式後に記念写真(集合写真)を撮ります。





新発田市立
加治川中学校
TEL 33-2214
FAX 33-3354



教育目標

**豊かな知性を育て
きびしく自己をきたえ
高め合う生徒**

重点目標

- 自ら考え、進んで課題解決を目指す生徒
- 他を思いやり、進んで協力し合う生徒
- 目標をもち、粘り強く努力する生徒

1 開校の歴史

昭和54年度、加治中・金塚中の統合に先立ち、両校生徒より校章のデザインを募ったところ、当時金塚中3年生の遠藤淑子さんの村章をもとにした作品に決定しました。

建学の精神として『めいろう・かったつ・しつぱく』という校訓のもと、昭和55年4月5日に開校し、これまで37年間の歴史を刻んできました。

2 来年度の生徒数（予定） 1月24日現在

	男子	女子	合計	学級数
1学年	26	21	47	2
2学年	23	22	45	2
3学年	22	18	40	2
みのり	0	3	3	2
合計	71	66	137	8

3 主な学校行事（予定）

<春休み>

- 4月 入学式、1年自転車教室、PTA 総会
- 5月 生徒総会、体験学習、市内大会激励会
- 6月 市内大会、第1回テスト、地区激励会
地区陸上大会
- 7月 地区大会、個別懇談、県大会、職場体験

<夏休み>

- 8月 北信越大会、全国大会
- 9月 体育祭、第2回テスト、新人大会
- 10月 新大合唱、桜加祭（合唱コンクール、
作品展示）
- 11月 第3回テスト
- 12月 生徒会役員選挙、個別懇談

<冬休み>

- 1月 1年スキー授業
- 2月 生徒総会、第4回テスト
- 3月 卒業式、2年修学旅行、学年懇談会

<春休み>



4 部活動について

中学生は心身ともに発達する時期であり、部活動での活動は学習活動への活力になるとともに、多くの生徒にとっては卒業後最もなつかしい思い出となります。

平成14年度から希望加入制となっていますが、在校生はほぼ全員が加入しています。

○部活動の種類

1月25日現在

【運動部】

陸上競技（男女）、野球（男女）、卓球（男）、
バレーボール（女）、ソフトテニス（女）
バスケットボール（男：来年度募集なし）

【文化部】

吹奏楽（男女）

○部活動の終了時刻

夏季は18：00、冬季は17：00

※詳しくは、6「1日の学校生活」参照

5 学習について

○授業

50分授業が基本

○担任

教科担任制

道徳、学活、総合的な学習、日本語は学級担任が指導しますが、各教科は教科担任が指導します。

○教科

国語、社会、数学、理科、英語、音楽、美術、保健体育、技術・家庭科
道徳、学活、総合的な学習、日本語

○定期テスト

5教科（国社数理英）で定期テストを年4回行います。学習成績に大きく関係するので、定期テストに向けて計画的にテスト勉強をする必要があります。

技能教科（音楽、美術、保健体育、技術・家庭）は、定期テストは行いませんが、教科によっては授業中にテストを行います。また、授業態度や作品提出も重視されます。

○評価・評定

教科毎に、観点別学習状況の評価（A、B、C）と評定（5、4、3、2、1）を出します。評価、評定を基に自分の学習状況を振り返りましょう。

○宿題・家庭学習

教科担任が別々に出すので、多い日と少ない日があります。自学ノートも含めて、出された宿題は必ずやり遂げる粘り強さが大切です。小学校同様、自学ノートを活用して毎日家庭学習をします。中学校では、1日2ページ以上行います。

○難しさ

1時間で学ぶ量も増え、授業だけでは分からない内容も増えてきます。予習や習ったことを定着させるための復習はもちろん、積極的に教科担任の先生に質問したり、周囲の人と教え合ったり、問題を何度も繰り返しやることで、できることを増やす態度が必要となります。

○学習用品

・えんぴつ、赤ボールペン、消しゴム等は小学校と同じです。シャープペンシルも使用できます。ノートは、B5版大学ノートで十分です。ただし、英語は中学校で用意します。下敷きは無地のものを用意してください。

・問題集（ワーク）、資料集および教科ごとのファイルは入学後に配布します。

※9「入学準備について」参照



学力を高めるために

中学校は、知・徳・体をバランスよく高めて将来に備えるところです。授業の時間は、部活動を含めた学校生活全体の6割を占めていますから、充実した中学校生活を送るためには、積極的な授業態度が大切になります。

充実した授業にし、学習内容を定着させるためには、次のことが大切になります。

・学習は生活から

生活のきまりを守り、規則正しい生活を送ることは、元気な生活を送る基本です。メディアをしっかりとコントロールすることはとても大切です。

・家庭学習は毎日1時間以上

・毎日自学ノートに取り組む

・授業のルールをしっかりと守る

学習3原則

- チャイム着席で授業開始
- 10分休みに授業準備
- 私語なし集中

6 1日の学校生活（平成28年度）

生徒登校	8:10
朝読書	8:15～ 8:25
朝学活	8:25～ 8:35
1 限	8:40～ 9:30
2 限	9:40～10:30
3 限	10:40～11:30
4 限	11:40～12:30
清掃・給食準備	12:30～12:45
給食	12:50～13:05
給食：ランチルームで全校生徒と一緒に食事を取ります。給食当番と清掃当番にわかれて、給食準備と清掃を同時進行で行います。	
昼休み	13:05～13:45
5 限	13:50～14:40
終学活（月曜）	14:45～15:00
6 限	14:50～15:40
終学活（月曜以外）	15:45～16:00

部活等終了時刻

（完全退校時刻はこの15分後）

3～4月	～17:30
5月～体育祭	～18:00
体育祭～新人戦	～17:45
新人戦～10月	～17:30
11月～2月	～17:00

7 主な生活のきまり

通学等について

- 体操着登校が可能です。通学靴については特に指定はありませんが、華美なものや安全性に問題のあるものはさけてください。
- 8：10から教室での活動が始まります。
8：10までに生徒玄関に入れない場合は遅刻となります。
- 欠席または遅刻をする場合は、8：00までに保護者から電話連絡をお願いします。
- 自転車は「自転車通学許可願い」を入学式の日提出し、交通ルールとマナーを守って使用することを前提に許可されます。
- 12月初旬～2月末までは、通学用バスが運行されます。旧中川小学校区、旧新金塚小学校区の希望生徒が対象です。※市町村合併時の取り決めにより、特別に市が配慮して実施しています。長期休業日は運行しません。

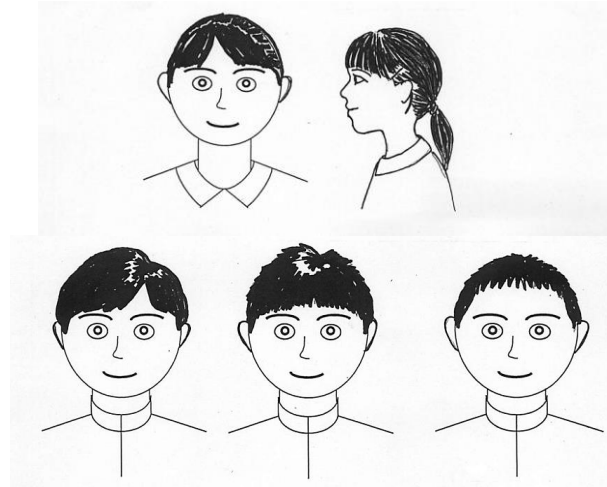
服装、頭髪、持ち物等について

- 制服は標準型。スカートは膝が隠れるもの。男女とも第一ボタンまでとめます。男子は制服の際、ベルト着用です。ベルトは華美でないものとします。（白や装飾のあるものは好ましくありません）
男女とも、腰パン、シャツ出しはしないでください。ソックスは白色で、ワンポイント、くるぶしソックス可（女子制服時は不可）となります。
- 式典・定期テストなどは制服で参加します。ソックスは白のみで、くるぶしソックスは不可となります。
- 体育着の名前の刺繍糸を取ったり、袖口や裾などを切ったりしないようにしてください。
- 防寒着として、トレーナー、Tシャツ、カーディガンを着用してもよいことになっています。ただし、黒・茶・グレイ・紺などの華美でないものとなります。下に着用するときは制服から体育着から見えないようにしてください。
- 不要物は持ってこないでください。貴重品、現金を持ってきたときは担任に預けてください。
- スマートフォン等の持ち込みは禁止です。家庭等で使用する場合にはトラブルに巻き込まれないよう十分注意してください。
- 男子の頭髪は、前髪は眉毛まで、側髪は耳にかぶらない、後髪は襟にかぶらないように整髪します。
- 女子の頭髪は、前髪は眉毛まで、後髪は肩まで、それ以上の場合は束ねてください。ゴムは派手でないものとし（黒・紺・茶系）、バレッタ、

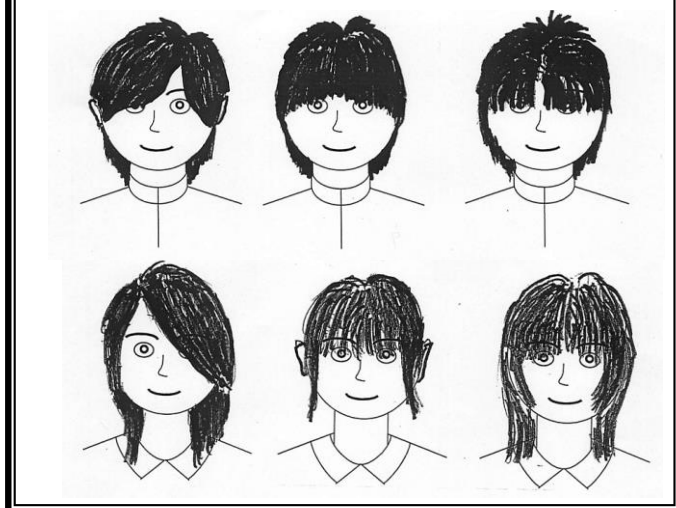
ヘアクリップは不可となります。

- 染色・脱色・パーマ・剃り込み等は不可となります。整髪料はつけないでください。

望ましい頭髪



望ましくない頭髪



8 諸経費について

○JA北越後加治支店の口座から引き落とさせていただきます。

（引き落とし日：8月と3月を除く月の26日）

○平成28年度の毎月の諸経費は、

4月～6月は14,000円、

7月以降は13,000円でした。

（別途、引落し手数料32円がかかります）

【来年度の内訳：4月～6月の月額平均】（予定）

• 給食費	6,300円
• PTA会費	360円
• 生徒会費	240円
• 生徒活動費	80円
• 旅行積立	3,500円
• 教材費等	3,520円
合計	14,000円